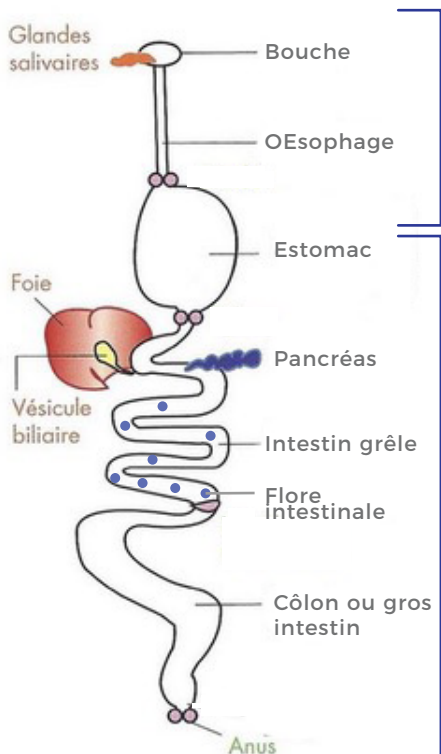


« Nos produits sont le résultat d'une macération de 90 plantes entières, sauvages, fraîches dans de l'alcool de blé (pureté:96,3%) directement faite sur les lieux de récoltes pour une préservation de tous les principes actifs »



LE CHIEN: UN PRÉDATEUR CARNIVORE DOMESTIQUÉ

« Son système digestif est peu adapté à l'alimentation moderne et industrielle »



TRANSFORMATION MECANIQUE

Une mâchoire puissante qui cisaille et broie mais ne mâche pas.

Une salive muqueuse pour la « glisse » et un oesophage distensible pour avaler « tout rond ».

TRANSFORMATIONS CHIMIQUES, ENZYMATIQUES ET MICROBIENNES

Estomac volumineux et très acide

Pancréas réduit, essentiel mais sensible aux excès chroniques de féculents.

Un intestin grêle court, digérant naturellement peu ou pas les glucides (amidon) à l'état brut.

Flore intestinale peu développée mais pourtant indispensable.

Absorption des nutriments



Croquettes enrobées d'amidon = sucre

Ensemencement du tube digestif avec un complexe de plantes AXIOMA, facilement assimilable, pour nourrir la flore du tube digestif et mieux assimiler et valoriser la ration alimentaire apportée.